

dne **22. 11. 2022** od **7:30** do **15:30** hodin

---

**Plánovaná odstávka zahrnuje tyto lokality:****Horní Branná (okres Semily)**část obce **Horní Branná**

č. p. 59, 227, 271, 272, 278, 389, 390, 483

část obce **Valteřice**

č. p. 2, 5, 16, 41-57, 59, 60, 61, 63, 64, 65, 66, 68-79, 81-88, 91, 92, 93, 94, 96-101, 103-116, 118, 123, 124, 125, 127, 128, 129, 132, 133, 134, 135, 141, 142, 144, 146, 148, 149, 151, 152, 153, 154, 156, 157, 160, 161, 162, 163, 165, 182, 183, 184, 196-211, 218, 220-224, 228, 230, 244, 250

kat. území **Horní Branná** (kód **642584**): **parcelní č.** 241/1,2, 515/2, 1001/2, 2652kat. území **Valteřice v Krkonoších** (kód **776661**): **parcelní č.** 497, 492/1, 60, 215/1, 248/1, 995/3, 1109/8, 1110/4, 1209/4, 2545

---

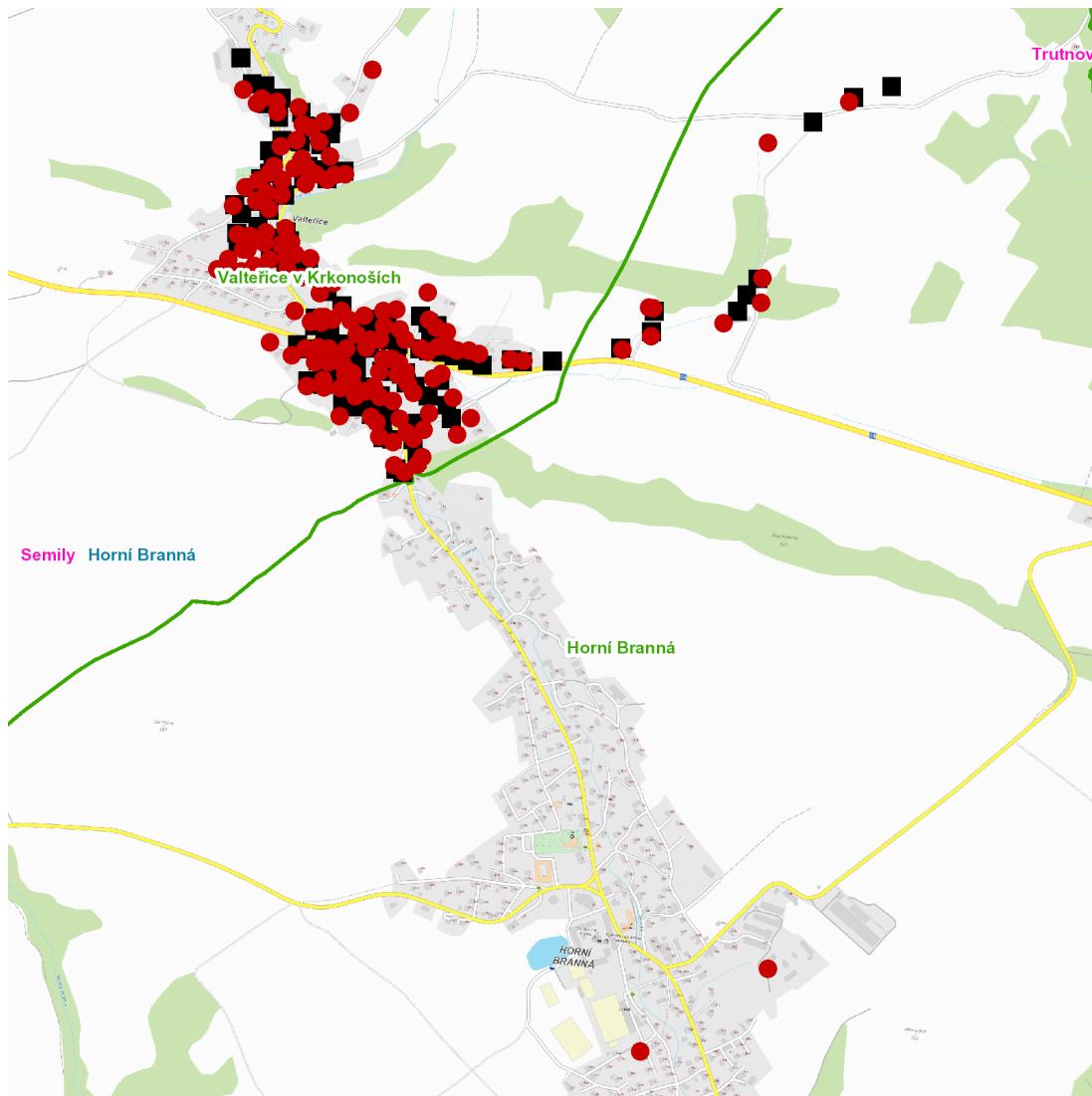
**UPOZORNĚNÍ**

**Dotčené zařízení distribuční soustavy je nutné i v době odstávky považovat za zařízení pod napětím**, a proto vás žádáme o dodržení všech zásad bezpečnosti a provedení opatření potřebných k zamezení případných škod na zdraví a majetku. | Provozovatelé výroben elektřiny jsou povinni zajistit přerušení dodávky elektřiny z výroby do vypnutého úseku distribuční soustavy.

---

**NEJDE VÁM ELEKTŘINA...**

**TIP:** Registrujte se zdarma na [www.cezdistribuce.cz/sluzba](http://www.cezdistribuce.cz/sluzba) a informace o odstávkách elektřiny budete dostávat e-mailem nebo SMS. U poruch zasíláme SMS s předpokládanou dobou obnovení dodávek. | Aktuální stav dodávek elektřiny na konkrétní adrese zjistíte snadno, rychle a bez registrace na portále **Bez Šťávy** ([www.bezstavy.cz](http://www.bezstavy.cz)).

**dne 22. 11. 2022 od 7:30 do 15:30 hodin****Orientační mapový podklad odstávkou dotčených lokalit****VYSVĚTLIVKY**

- – adresy dotčené odstávkou elektřiny
- – místa připojení k elektrické síti dotčená odstávkou

**INFORMACE ZASLÁNA**

IDDS: 52zaudf (Obec Horní Branná)