

dne **6. 9. 2023** od **7:30** do **15:30** hodin

---

**Plánovaná odstávka zahrnuje tyto lokality:****Horní Branná (okres Semily)**část obce **Horní Branná**

č. p. 1, 2, 3, 4, 6, 7, 8, 9, 12-16, 18-65, 67-89, 91-153, 155, 156, 157, 159-178, 180-187, 189-198, 200-239, 241, 242, 244, 245, 247, 249, 251-258, 260-266, 268-272, 274-280, 282, 283, 284, 286-328, 330, 331, 332, 334-359, 361-375, 377, 378, 379, 382-386, 389-433, 435, 436, 439-448, 453, 454, 455, 458, 460, 461, 462, 464, 465, 467, 470, 471, 472, 473, 478, 480, 482, 483, 485, 486

část obce **Valteřice**

č. p. 2, 4-11, 13, 14, 15, 16, 18-54, 56, 57, 59-66, 68-79, 81-94, 96-101, 103-119, 123-138, 141, 142, 143, 144, 146, 148, 149, 151-165, 171-213, 216, 217, 218, 220-224, 228, 230, 232, 242, 244, 250

kat. území **Valteřice v Krkonoších** (kód **776661**): parcelní č. 497, 492/1, 15/2, 24/1, 60, 215/1, 248/1, 271/1, 273/1, 595/7, 635/1, 635/4, 635/5, 995/3, 1109/8, 1110/4, 1209/4, 1266/1, 2545

kat. území **Horní Branná** (kód **642584**): parcelní č. 83, 94, 113, 120, 130/1, 134, 181/2, 200/1, 241/1,2, 338/2, 444, 515/2, 746, 996/5, 996/15, 1001/2, 1002/2, 1105/3, 1112/3, 1619/1, 1704/2, 1949/34, 1950/17, 2163/2, 2439/9, 2652, 2683/1, 2935/3, 3002/1, 3307, 3322/1, 3342/4

**Jilemnice (okres Semily)**část obce **Hrabačov**

č. p. 1348, 1349

**Krkonošská:** č. p. 712, 713, 786, 814, 834, 839**Na Stráni:** č. p. 752, 795, 797, 854, 880, 881, 883, 884**Pod Hatí:** č. p. 724, 767, 773, 789, 791, 1350, 1354**Skautská:** č. p. 738, 846, 1330, 1353**Valteřická:** č. p. 796, 799, 882, 885, 886, 887, 1327, 1329, 1344**Vrchlabská:** č. p. 760, 770, 774, 804, 817, 819, 820, 828, 838, 840, 1326, 1345kat. území **Hrabačov** (kód **659975**): parcelní č. 192/1, 403, 439/1, 452/5, 452/6, 483

---

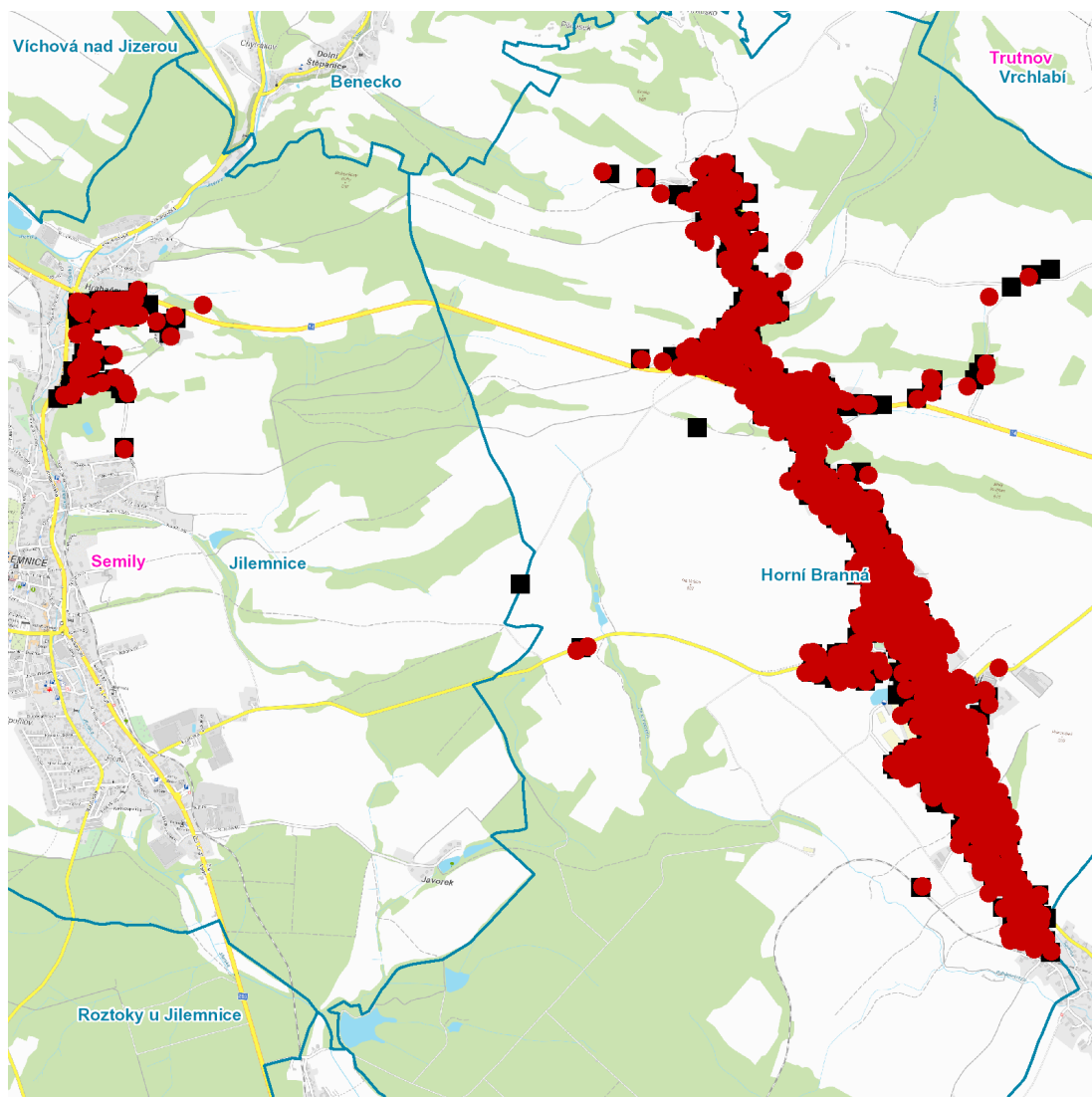
**UPOZORNĚNÍ**

**Dotčené zařízení distribuční soustavy je nutné i v době odstávky považovat za zařízení pod napětím**, a proto vás žádáme o dodržení všech zásad bezpečnosti a provedení opatření potřebných k zamezení případných škod na zdraví a majetku. | Provozovatelé výroben elektřiny jsou povinni zajistit přerušeni dodávky elektřiny z výroby do vypnutého úseku distribuční soustavy.

---

**NEJDE VÁM ELEKTŘINA...**

**TIP:** Registrujte se zdarma na [www.cezdistribuce.cz/sluzba](http://www.cezdistribuce.cz/sluzba) a informace o odstávkách elektřiny budete dostávat e-mailem nebo SMS. U poruch zasíláme SMS s předpokládanou dobou obnovení dodávek. | Aktuální stav dodávek elektřiny na konkrétní adrese zjistíte snadno, rychle a bez registrace na portále **Bez Šťávy** ([www.bezstavy.cz](http://www.bezstavy.cz)).

**dne 6. 9. 2023 od 7:30 do 15:30 hodin****Orientační mapový podklad odstávkou dotčených lokalit****VYSVĚTLIVKY**

- – adresy dotčené odstávkou elektřiny
- – místa připojení k elektrické síti dotčená odstávkou

**INFORMACE ZASLÁNA**

IDDS: 52zauďf (Obec Horní Branná)

IDDS: g2nbdtx (Město Jilemnice)